

DURASEAL

SELLADOR ESPINAL EXACT

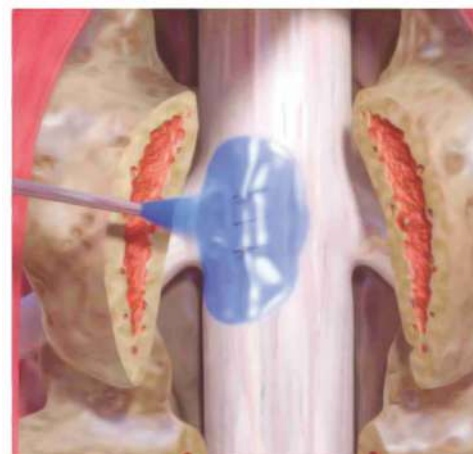
DuraSeal es un sellador dural espinal fabricado de polímero que proporciona una barrera hermética para prevenir la fuga de líquido cefalorraquídeo con un efecto rápido y efectivo durante los periodos críticos de cicatrización.

DuraSeal aísla la duramadre para evitar fibrosis epidural postoperatoria y mejorar los tiempos de recuperación del paciente.

Características:

- Permanencia entre 9 y 12 semanas en el sitio quirúrgico.
- 4 veces más fuerte que los adhesivos de fibrina convencionales.
- Combinación de polietilenglicol (PEG) y trilisina-amina que lo hacen sumamente compatible con el cuerpo humano.
- Produce un sello hermético en 2 o 3 segundos.
- Su color distintivo azul permite una aplicación precisa y uniforme.
- Kit estéril con doble empaque que se prepara en menos de 2 minutos.

Aplicador para sellador ESPINAL con punta flexible de 8 cm y 15 cm.



MOLÉCULA DE 8 BRAZOS
CORTOS



Sellador Espinal	
CATÁLOGO	MEDIDAS
206520	5 ml
Aplicador Largo Para Sellador	
CATÁLOGO	MEDIDAS
205108	8 cm
205115	15 cm