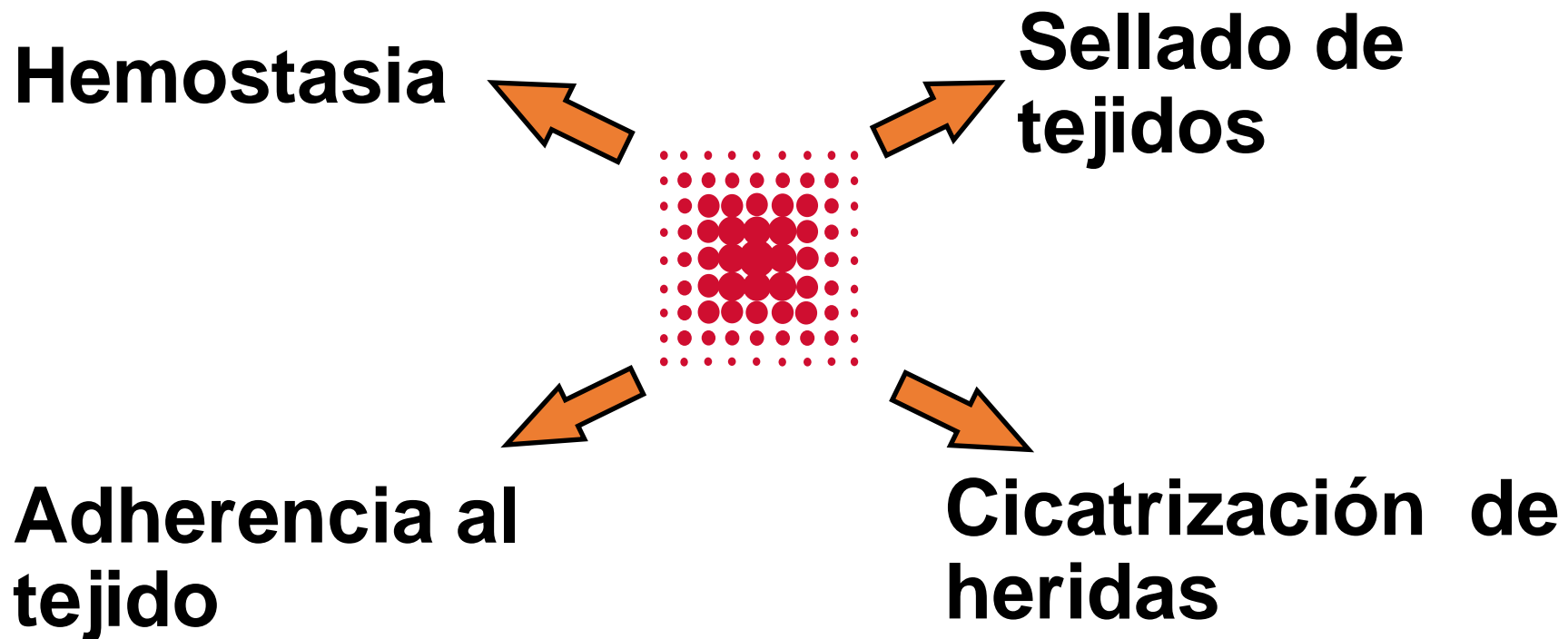


TISSEEL LYO



Concentrado de proteínas humanas coagulables con efecto hemostático, sellante, adhesivo y cicatrización de heridas para uso quirúrgico.



Componentes

COMPONENTE 1

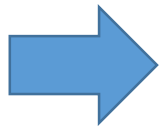
Frasco ampula con liofilizado de **Fibrinógeno** + Frasco ampula con solución aprotinina (concentrado proteico adhesivo) (bovina)

ACTIVA



COMPONENTE 2

Frasco ampula con liofilizado de **trombina** + Frasco ampula con solución de cloruro de calcio (humana)



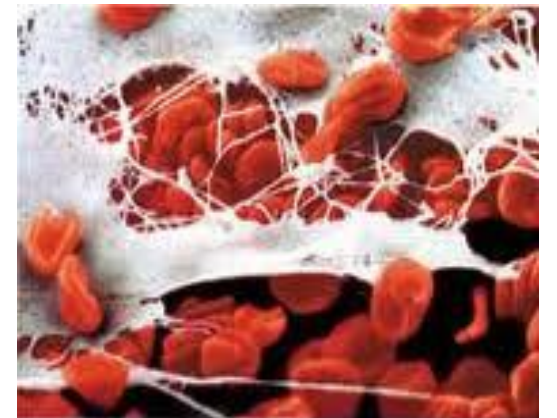
Cuando se mezclan, los dos componentes imitan la última fase de la cascada de coagulación

Juntos forman una red de fibrina insoluble

TISSEEL SE FIJA EN MENOS DE 10 SEGUNDOS

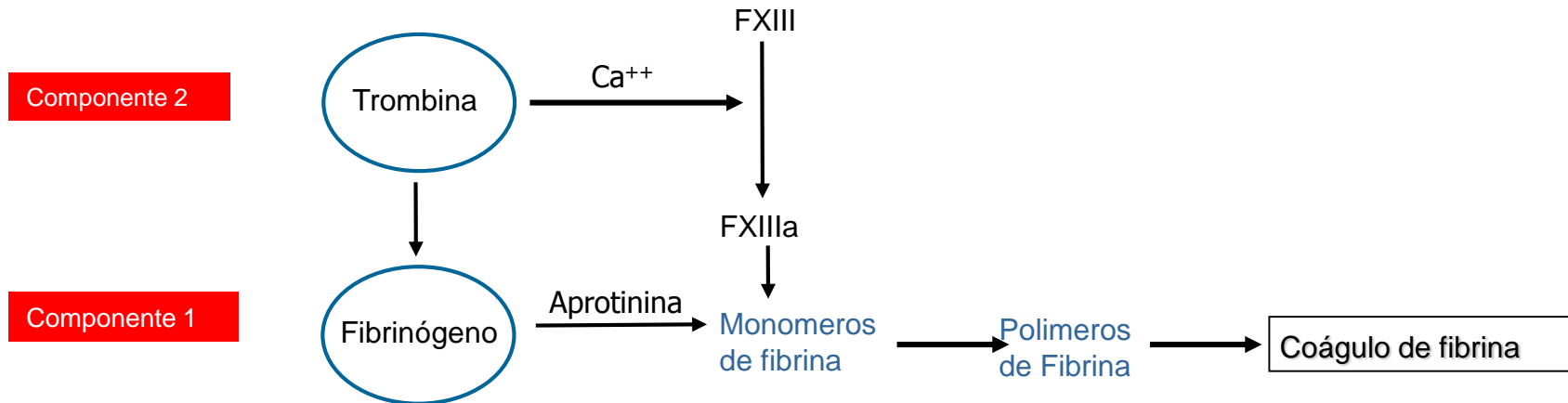


Figura 5. Trombina humana (Tissuco®).



Funcionamiento

- *Actúa en el último paso de la coagulación*



30 veces la concentración de fibrinógeno de la sangre (2 a 4 mg/mL)⁽⁴⁾

Mecanismo de acción

Se absorbe totalmente en 10-14 días.

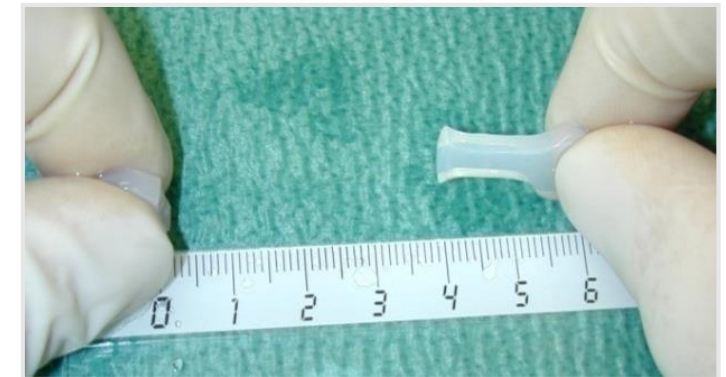
Genera un coágulo instantáneo y elástico con una concentración de fibrinógeno 30 veces mayor que la sangre.

El coágulo se adhiere a la superficie de sangrado.

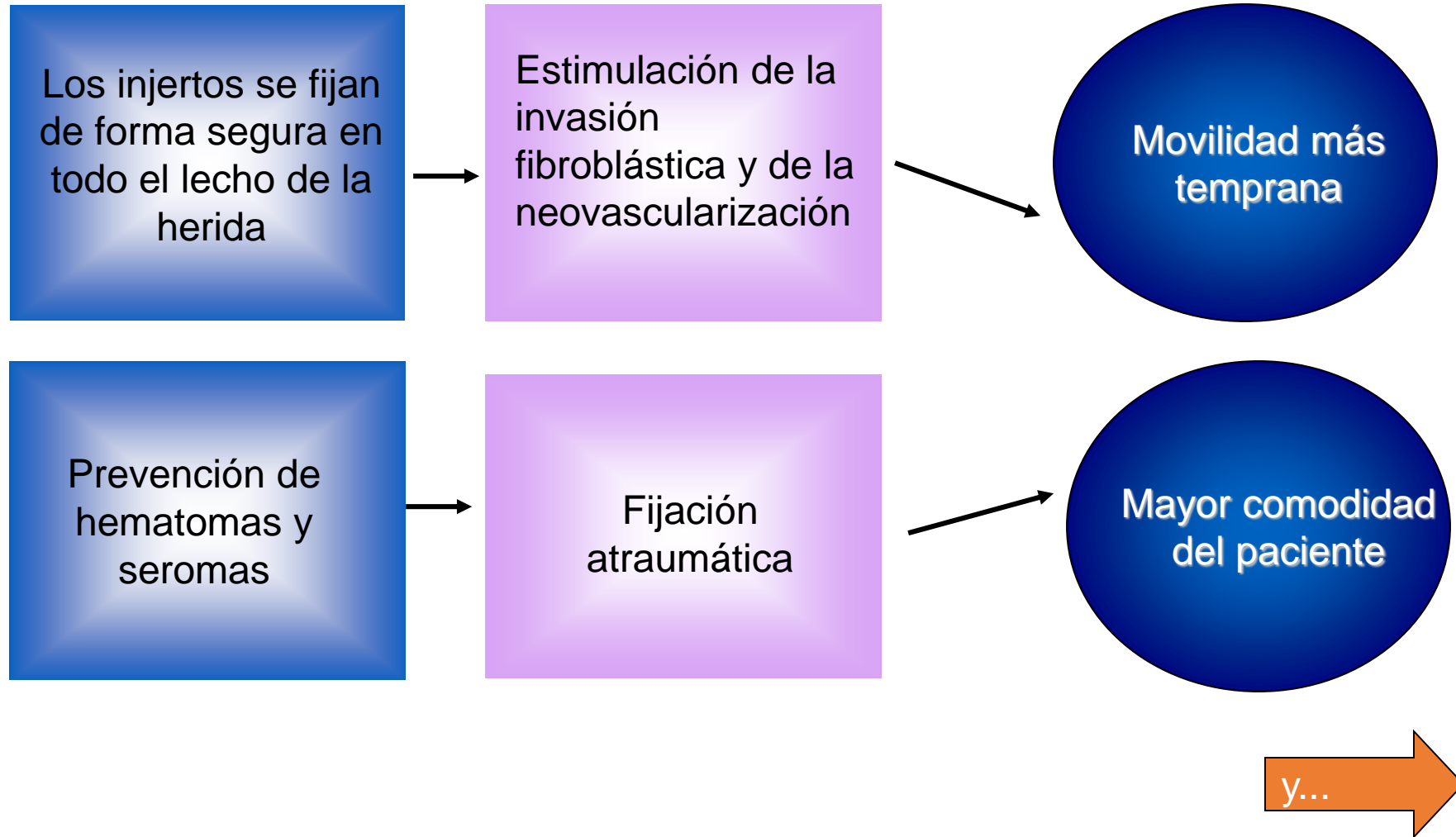
Detiene el sangrado y sella la superficie.

Es eficaz en el sangrado difuso o en el sangrado activo combinado con las suturas hemostáticas mecánicas.

Es independiente de la cascada de coagulación.



Ventajas de TISSEEL



Presentación

- TISSEEL LYO

Producto total:

- 2 ml
- 4 ml
- 10 ml



Almacenaje de producto

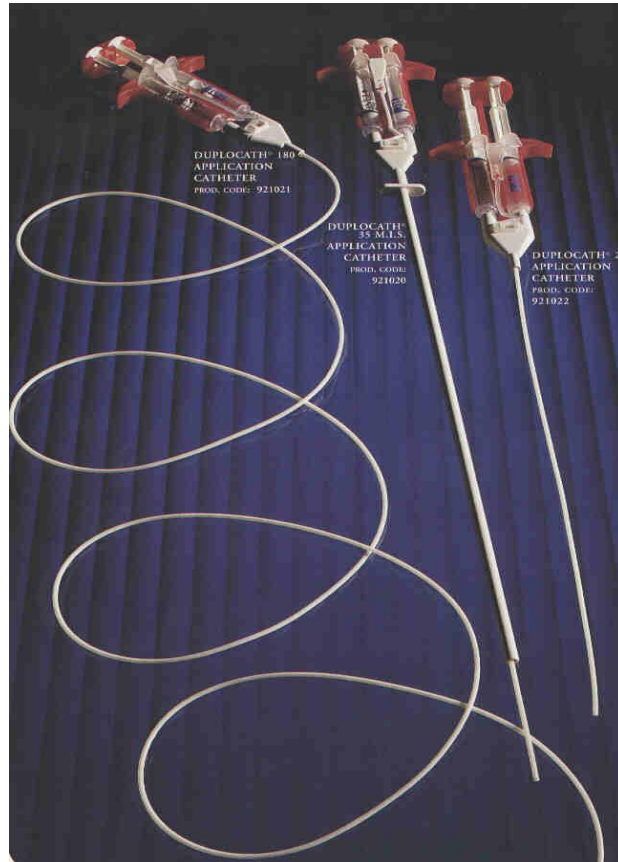
- Antes de reconstituir:
 - Almacenar en refrigeración de 2°C a 8°C
 - Evitar congelar!
- Después de reconstituir:
 - Utiliza en las siguientes 4 horas posterior a la reconstitución
 - No congelar o refrigerar
 - Mantener a temperatura ambiente hasta 37°C

Diseño

- TISSEEL LYO



Catéter de Aplicación Duplocath



Dispositivos disponibles para la aplicación de Tisseel

- Duplocath 180 cm
- Duplocath 35
- Duplocath 25

Contáctenos:

Tel. 442 384 07 01

Cel. 442 476 32 67

ventas@infinitysoluciones.com.mx